

Sprint

ÜRETİM YÖNETİM SİSTEMİ



HAKKIMIZDA

FORMTEK YAZILIM LTD. STI.

Biz **Formtek Yazılım** olarak müşteri memnuniyetini en üst düzeye çıkarmayı temel ilke edinen bir yazılım firmasıyız. Amacımız, müşterilerimizin beklentilerini aşmak ve onlara sadece yazılım çözümleri sunmakla kalmayıp, aynı zamanda bir iş ortağı olarak değer katmaktır.

Her müşterimiz benzersizdir ve ihtiyaçları farklılık gösterir. Biz, müşterilerimizin özel taleplerini anlamak ve onlara özel çözümler sunmak için çaba sarf ediyoruz. İşbirliği sürecinde, müşterilerimizin taleplerini dikkate alarak kişiye özel bir hizmet sunma taahhüdümüzü sürdürüyoruz.



ÇALIŞMA ŞEKLİ

Sprint uygulaması tek bir iş istasyonunu veya birden fazla iş istasyonunu yönetebilecek kabiliyete sahiptir. Uygulamanın çalışacağı kiosk için belirlenen IP adresine istasyon atamaları gerçekleştirilebilir.

Sprint uygulaması esnek ve uyarlanabilir bir alt yapıya sahiptir. Her bir iş istasyonuna veya personel için özel parametrik mimariler oluşturulabilir.

Sahadan toplanan veriler anlık olarak izlenip raporlanabilir. İstenilen periyotlarda paket raporlar mail yolu ile pdf veya excel olarak alınabilir (gün sonu vs.).

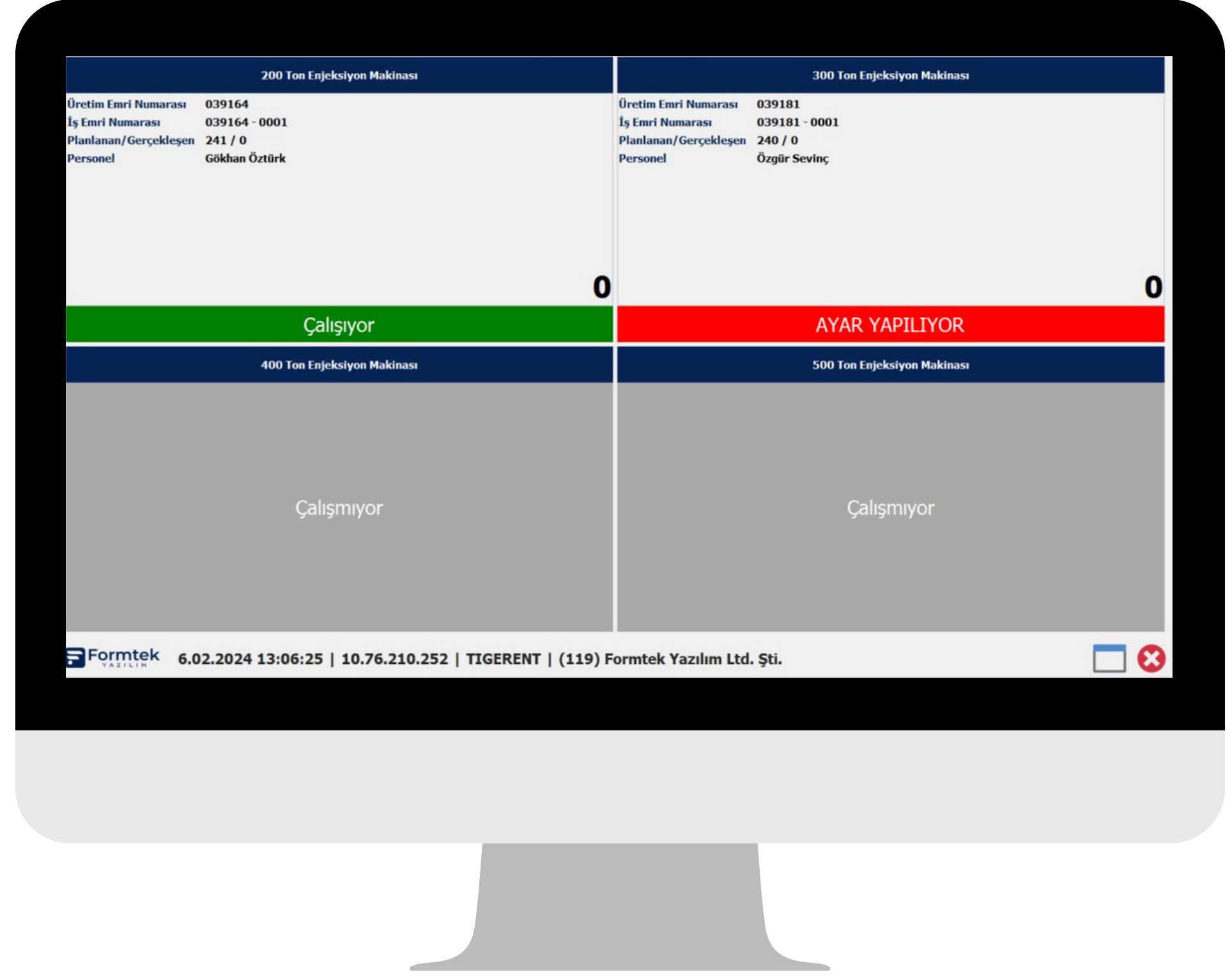


İSTASYON LİSTESİ

Sprint uygulaması çalıştırıldığında cihaz IP adresine atanmış iş istasyon listesi otomatik olarak listelenir. Bu sayfa uygulamanın ana dizinidir.

Çalışan bir istasyon seçilerek üretim/duruş/hurda/fire/personel işlemleri gerçekleştirilebilir.

Çalışmıyor olarak belirtilen iş istasyonu seçildiğinde otomatik olarak istasyonda çalışacak personel bilgileri seçim ekranı gelecektir. Personel seçimi devamında istasyona atanmış iş emri listesi listelenecektir.



İŞ EMRİ SEÇİMİ

Seçilen iş istasyonuna planlanmış olan tüm iş emirleri listelenir. Kullanıcı çalışacağı iş emrini seçerek devam edebilir.

İş emirlerinin planlanan ve gerçekleşen verileri de bu listede görüntülenir. Tamamlanan iş emirleri veya durumu tamamlandı olan iş emirleri ekranda listelenmez.

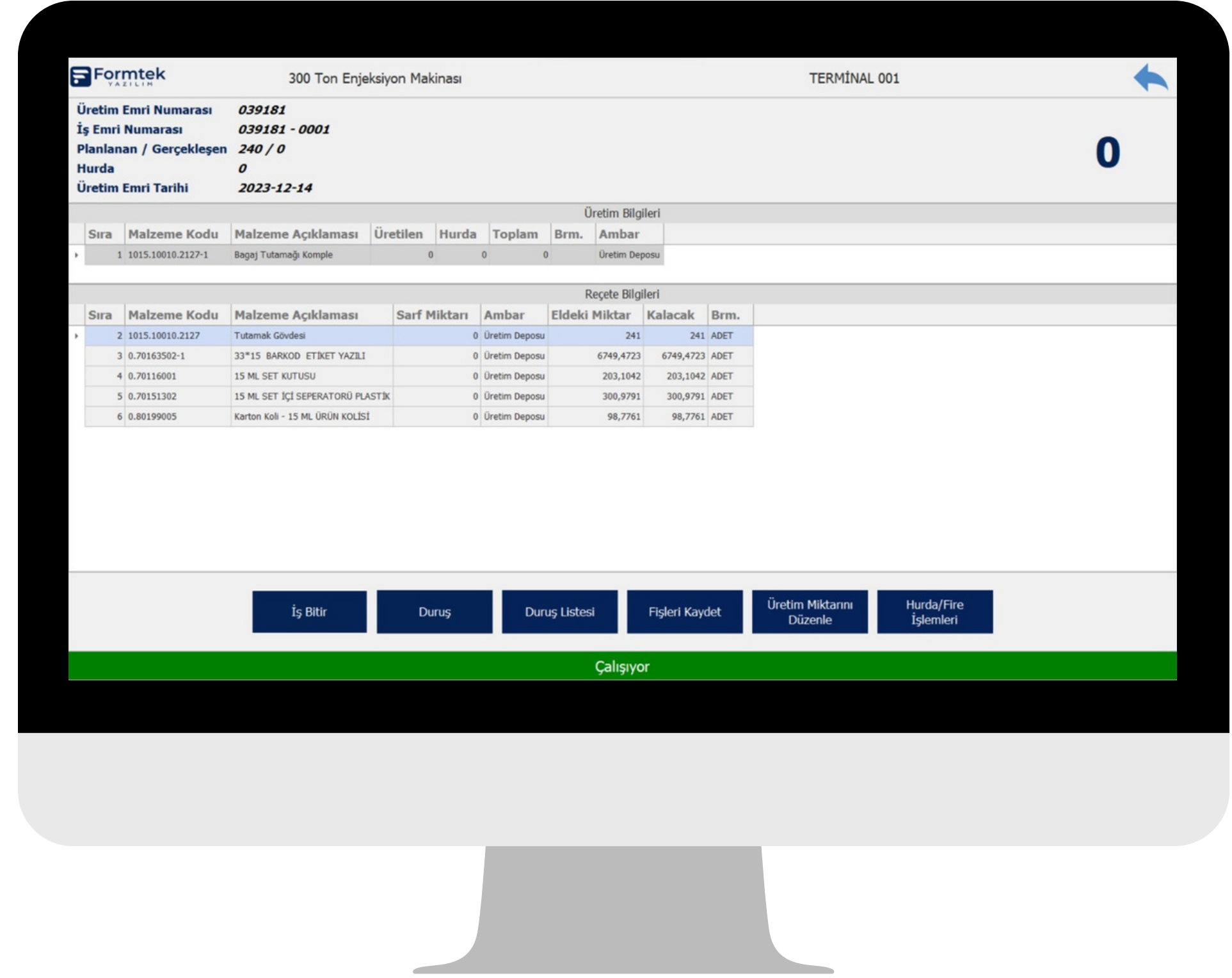
İş Emri Numarası	Tarih	Malzeme Kodu	Malzeme Açıklaması	Planlanan	Gerçekleşen
039038 - 0001	11.12.2023	1007.10042.0003	Mamul Malzeme Kartı 01	4308	3817
039077 - 0001	12.12.2023	1100.10041.0014	Mamul Malzeme Kartı 02	1176	600
039103 - 0001	13.12.2023	1007.10042.0005	Mamul Malzeme Kartı 03	8031	2380
039130 - 0001	13.12.2023	1075.11110.1032	Mamul Malzeme Kartı 04	1342	0
039162 - 0001	14.12.2023	1015.10010.1120	Mamul Malzeme Kartı 05	193	20
039164 - 0001	14.12.2023	1015.10010.1178	Mamul Malzeme Kartı 06	241	0
039170 - 0001	14.12.2023	1050.01010.2282	Mamul Malzeme Kartı 07	1125	1069
039172 - 0001	14.12.2023	1050.01010.1179	Mamul Malzeme Kartı 08	1244	20
039174 - 0001	14.12.2023	1050.01010.2130	Mamul Malzeme Kartı 09	384	45



İŞ İSTASYONU DETAYI

Ana dizinden istasyon bilgisi seçildiğinde istasyon detay modülüne yönlendirilir. Bu modül üzerinden istasyon duruş bilgileri, çalışan personel bilgileri, hurda/fire işlemleri yapılabilir. Gün sonu geldiğinde çalışma tamamlanabilir.

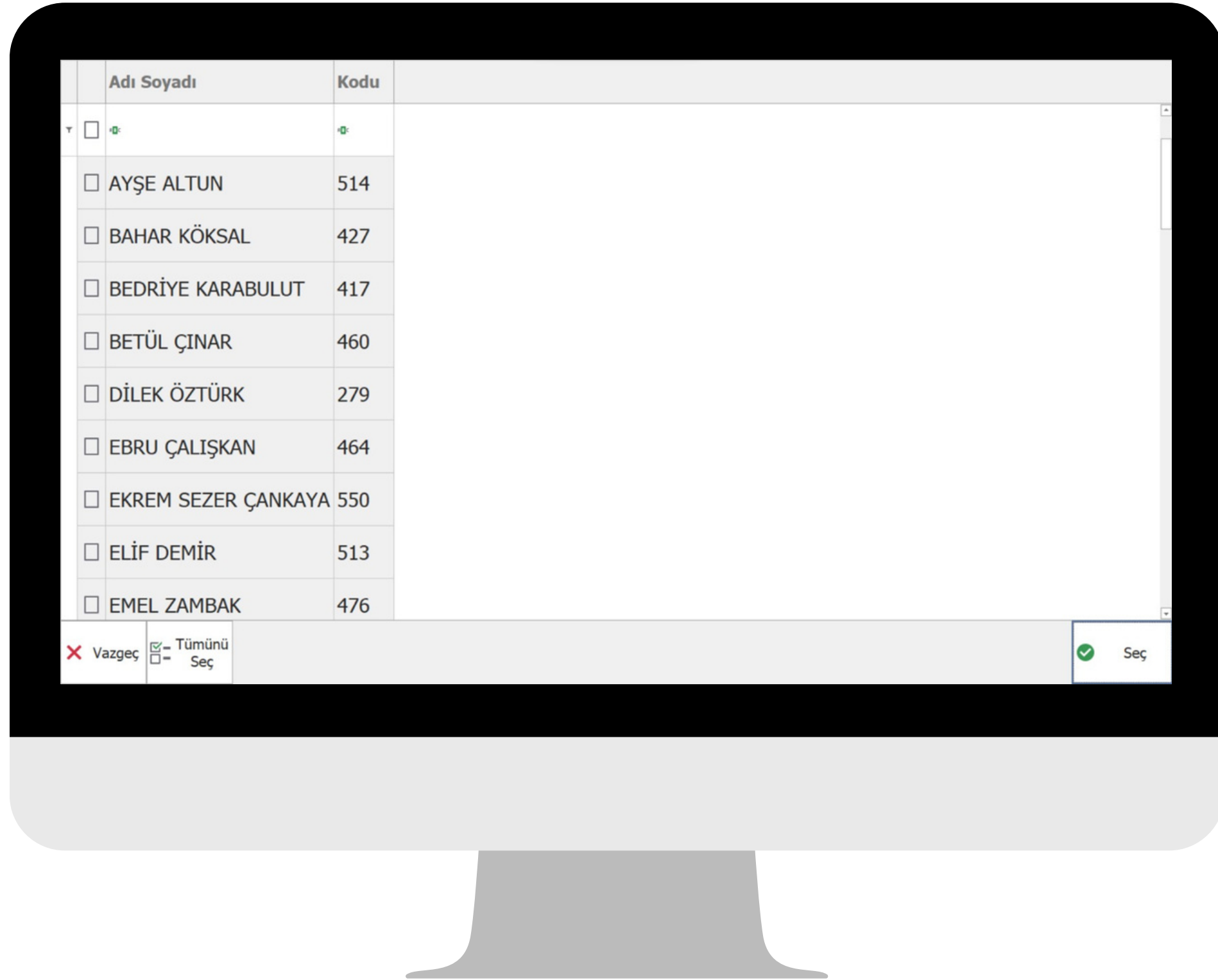
Çalışma aşamasında üretilen ve tüketilen miktarlar ana sisteme kayıt edilebilir.



PERSONEL SEÇİMİ

İş istasyonunda çalışacak personellerin seçileceği modüldür. Ana sitem üzerinden açılmış olan tüm çalışan kartları burada listelenir. Tek bir personel seçilebileceği gibi birden fazla personel seçimi yapılabilir.

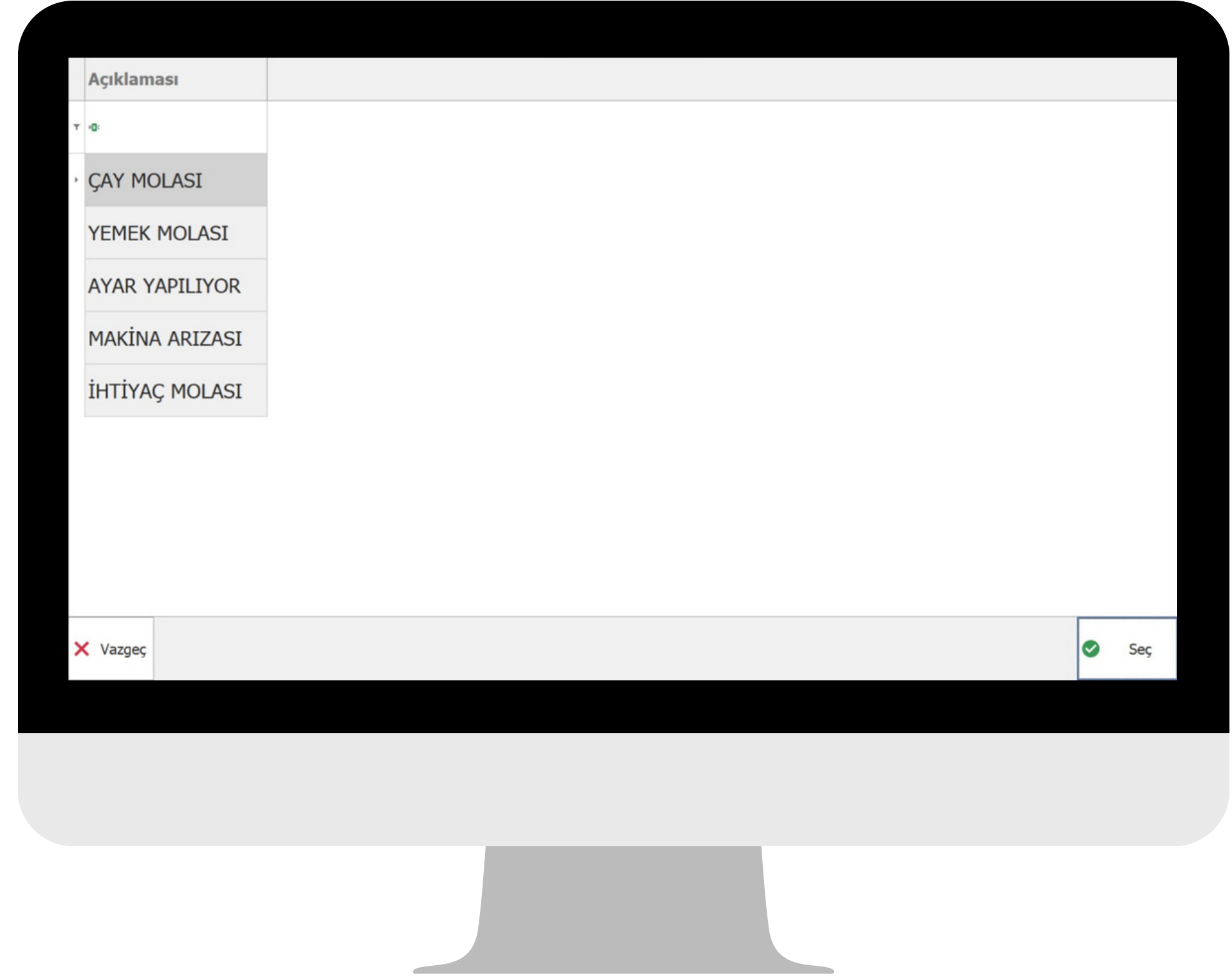
Buradan seçilen personeller ana dizinde iş istasyonu listesinde görüntülenir. Birden fazla personel seçili ise sadece baş harfleri görüntülenir.



DURUŞ SEÇİMİ

İş istasyonuna tanımlanmış olan duruş kodları arasından uygun duruş tanımı seçilebilir. İstasyon mevcut çalışmasını durdurup personel, iş istasyonu ve iş emri bazında duruş kayıtları oluşturmaya başlayacaktır.

Duruş esnasında ki iş istasyonları ana dizinde kırmızı renkte gösterilir. Açıklama kısmında ise hangi sebepten duruşta ise açıklaması belirtilir.

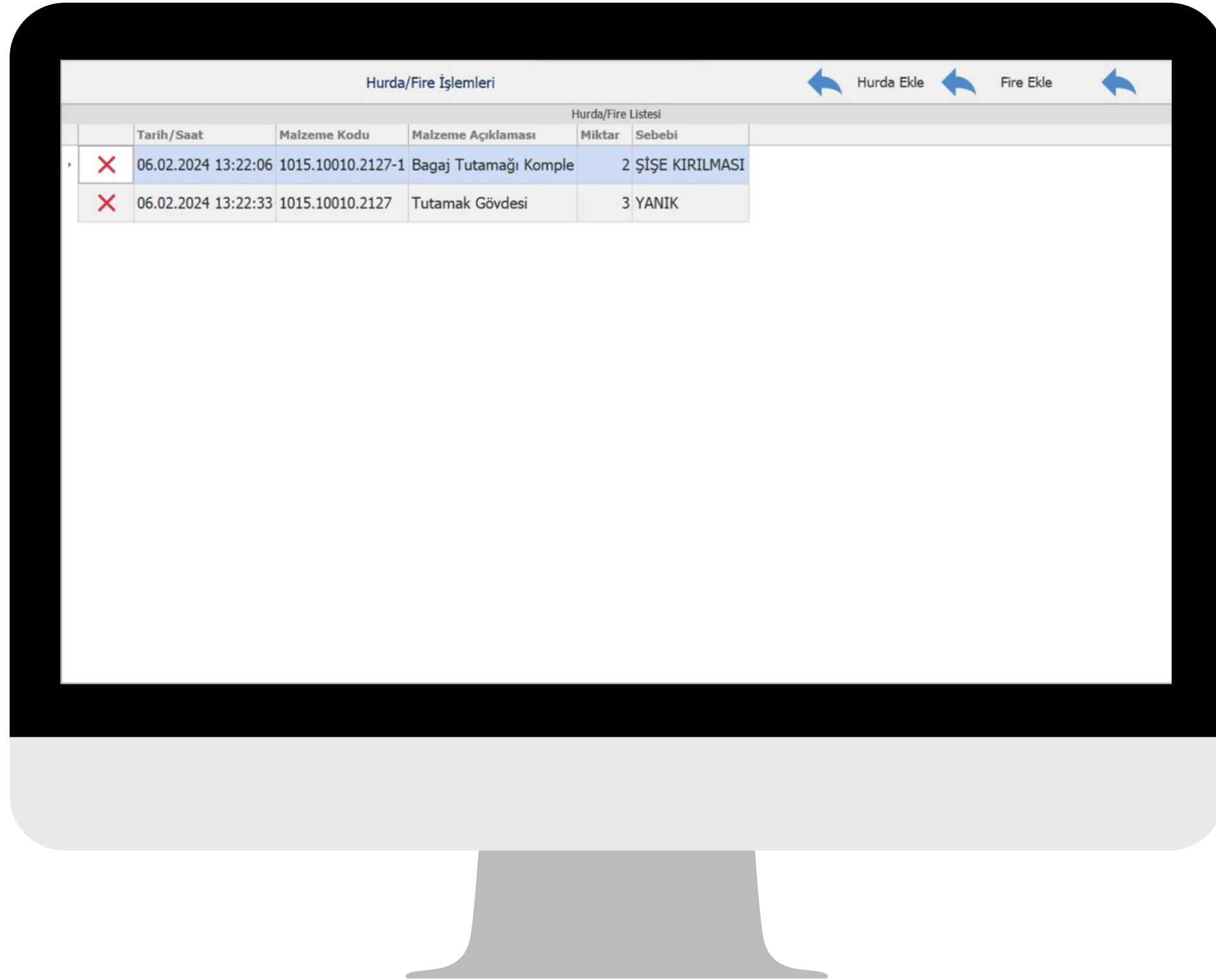


HURDA SEÇİMİ

Üretilen adetlerin içerisinde hurda olarak ayrılan malzemelerin belirtileceği modüldür.

Aynı zamanda tüketim malzeme listesi içerisinde üretim aşamasında kullanılmayacak durumda olanlar içinde fire işlemleri bu modülden gerçekleştirilecektir.

Hurda ve fire olarak belirtilen malzeme ve miktarlar iş bitiminde ana sisteme fire fişi olarak aktarılarak **stok yönetimi** sağlanacaktır.



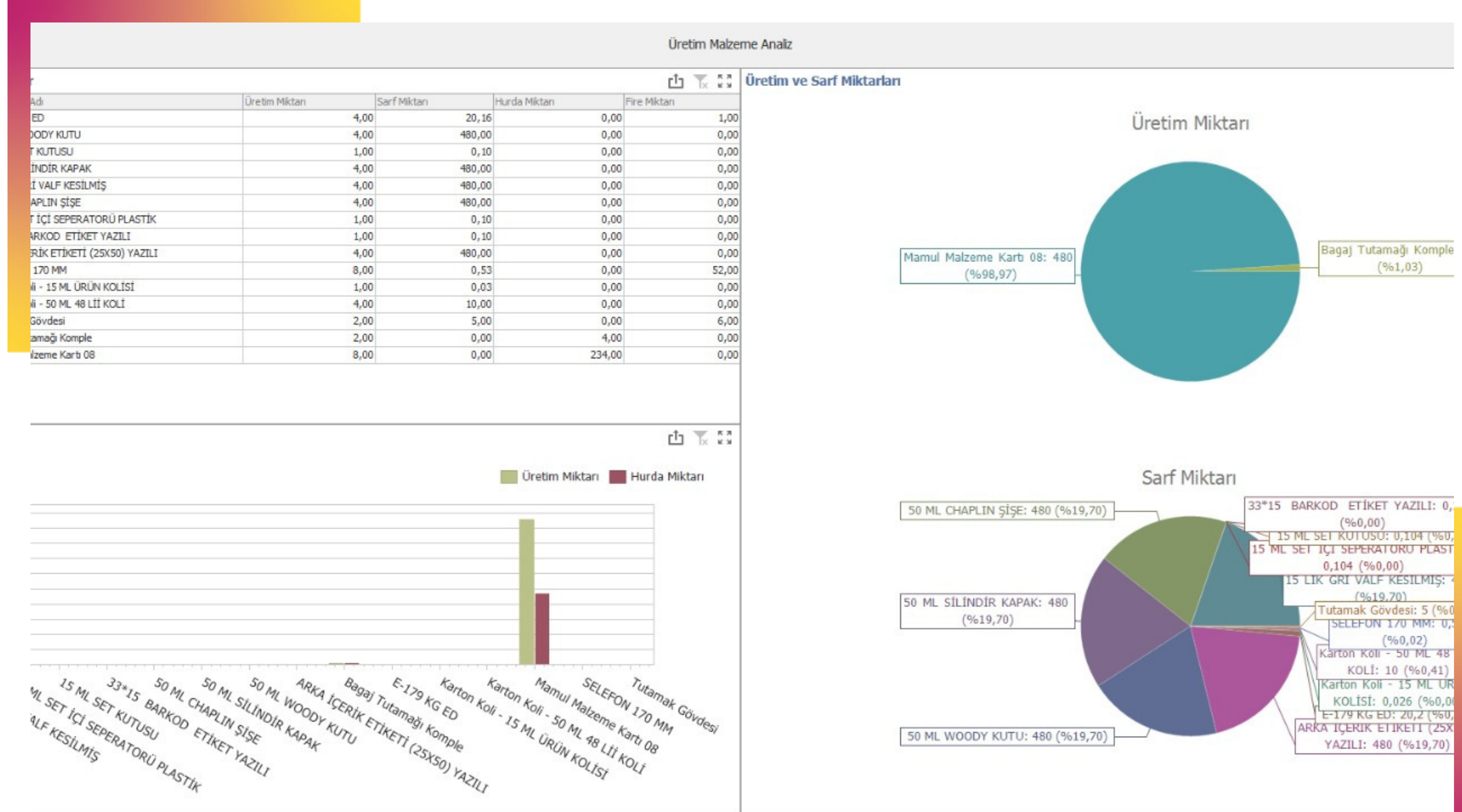
ANLIK ÜRETİM İZLEME

Anlık üretim izleme modülü ile tanımlanan tüm iş istasyonlarının hareketleri izlenebilir. İş istasyonuna ait planlanan, gerçekleşen, hurda bilgileri ekranda listelenir.

(05) KARIŞTIRMA	(08) PREMIUM SERİSİ DOLUM HATTI	(11) 8 ML DOLUM HATTI 1	(14) ORTAM KOKUSU DOLUM HATTI																
ÇALIŞMIYOR	<p>Üretim Emri Numarası 99999 İş Emri Numarası 99999 - 0001 Personel ARZU ASLAN UÇAR,ARZU YANDERE,AYSUN BATTAL,AYŞE ALT Malzeme Kodu 1150.10030.2004 Malzeme Açıklaması SANSİRO F. MIST 150 ML BOMBSHINE BABY COLOGNE</p> <table><thead><tr><th>Planlanan</th><th>Gerçekleşen</th><th>Bekleyen</th><th>Hurda</th></tr></thead><tbody><tr><td>6060</td><td>25</td><td>0</td><td>1</td></tr></tbody></table> <p>ÇAY MOLASI</p>	Planlanan	Gerçekleşen	Bekleyen	Hurda	6060	25	0	1	ÇALIŞMIYOR	<p>Üretim Emri Numarası 037222 İş Emri Numarası 037222 - 0001 Personel BEDRİYE KARABULUT Malzeme Kodu 1100.10010.1032 Malzeme Açıklaması SANSİRO E-32 100 ML EDP</p> <table><thead><tr><th>Planlanan</th><th>Gerçekleşen</th><th>Bekleyen</th><th>Hurda</th></tr></thead><tbody><tr><td>828</td><td>5</td><td>555</td><td>0</td></tr></tbody></table> <p>ÇALIŞIYOR</p>	Planlanan	Gerçekleşen	Bekleyen	Hurda	828	5	555	0
Planlanan	Gerçekleşen	Bekleyen	Hurda																
6060	25	0	1																
Planlanan	Gerçekleşen	Bekleyen	Hurda																
828	5	555	0																
(24) MANUEL SELEFON HATTI	(26) 8 ML SET HAZIRLAMA İSTASYONU	(33) LİKİT 02	(43) AYIKLAMA 02																
ÇALIŞMIYOR	ÇALIŞMIYOR	ÇALIŞMIYOR	ÇALIŞMIYOR																
(74) 50 ML OTOMATİK DOLUM HATTI 2	(77) 15 ML SET HAZIRLAMA İSTASYONU 2	(79) ETİKET BASMA 2																	
ÇALIŞMIYOR	ÇALIŞMIYOR	ÇALIŞMIYOR																	

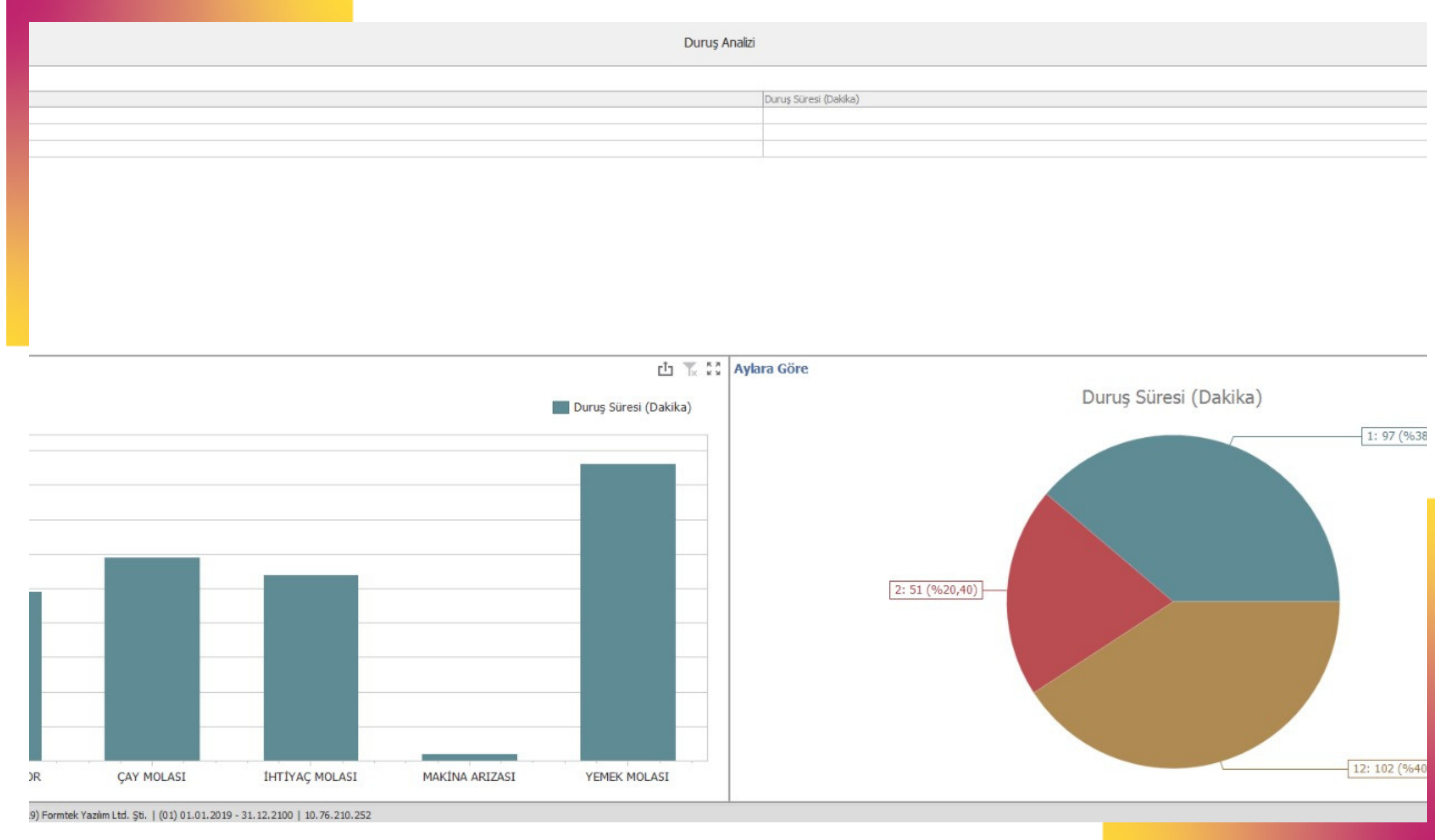
YÖNETİM RAPORLARI

Sprint uygulamasının esnek ve uyarlanabilir alt yapısı sayesinde üretimimize dair tüm raporları dilediğiniz formatta ve grafikte alabilirsiniz.



YÖNETİM RAPORLARI

Sprint uygulamasının esnek ve uyarlanabilir alt yapısı sayesinde üretimimize dair tüm raporları dilediğiniz formatta ve grafikte alabilirsiniz.



Formtek Yazılım Ltd. Şti.

Cumhuriyet Mah. Fatih Sultan Mehmet Bulvarı Cadde224 Sitesi A
Blok No.41/A 16140
Nilüfer/Bursa
info@formtekyazilim.com



“yenilikçi
çözümler”